

STRONG MAN

hem lukafta gud famili



*Hao iumi save protektim famili
blo iumi from domestik vaelens*



WANEM NAO DOMESTIK VAELENS?

Domestik vaelens hem raa an faet insaet lo haus. Hem raa an faet melwan hasban an waef o melwan oketa pipol insaed family. Bikos domestik vaelens hem hapen insaed famili, iumi save kolem lo famili vaelens tu.

SAVE ABAOTEM TRU AND STRET STORI

Domestik vaelens hem biki problem lo Solomon Aelans. Research blo gavman som dat 2 aot 3 fala woman insaed famili blo iu, hasben blo olketa save kilim olketa o fosim fo du rong.

Hem minim dat olketa woman wea relate (wantok) blo iu, save safa from domestik vaelens tu.

Disfala buka bae givim iu samfala gud ting ting abaot hao olketa dadi, brada, ankol and ota nara fala man lo famili blo iumi save helpem olketa woman an gele insaed lo famili fo stap fri from domestik vaelens.



OLKETA DIFREN KAEN DOMESTIK VAELENS

lumi garem olketa difren kaen lo domestik vaelens. Domestik vaelens hem save hapen lo difren weis. Samfala iumi save lukim, an samfala iumi hat fo lukim bekos hem no so aot. Evri difren kaen vaelens ia hem no gud tumas an save spoelem olketa woman an pikinini. ***Evri difren kaen vaelens ia everiwan brekem law.***

Vaelens Long Bodi (Fisikol Vaelens)

Fisikol vaelens hem taem nara man hem hitim, pansim, slapem, presim nek blo waef, pikinini o olketa nara pipol insaed famili. Bonem o iusim eniting osem naef o stik fo kilim olketa lo famili hem fisikol vaelens tu ia.



Fisikol vaelens hem brekem law.

Vaelens Long Tingting An Filing (Imosonol Vaelens)

Imosonol vaelens hem taem wea hasban saotim an swea lo waef. O hem kolem waef blo hem olketa rabis nem an mekem hem fil nogud.

Taem hasban tok spoelem waef an mekem hem fil nogud, hem imosonol vaelens. Hem imosonol vaelens tu taem man hem no letem waef blo hem fo go lukim famili an olketa frens blo hem.



Imosonol vaelens hem brekem law.



No Mitim Nids Blo Famili (Ekonomik Vaelens)

Taem man hem kontrolim seleni blo woman o taem hem usim seleni blo famili fo hem seleva, diswan hem iekonomik vaelens.

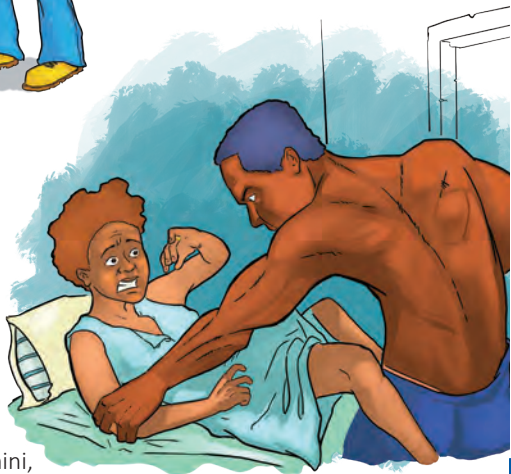
Ikonomik vaelens hem brekem law.

Focim Fo Du Rong (Seksol Vaelens)

Seksol vaelens hem taem samwan hem fosim narawan fo du rong (reip) an mekem samwan fo duim samting wea olketa no laekem.

Holem tabu pat blo eniwan o fosim eni pikinini, o eniwan lo family fo du rong, diswan hem seksol vaelens.

Taem hasban hem fosim waef blo hem fo du rong weitem hem, diswan hem reip. If hasban hem fosim waef fo du rong, hem brekem law ia.



WASWE, DOMESTIK VAELENS SPOELEM FAMILI BLO IU?

Olketa woman wea domestik vaelens hapen lo olketa no save stap helti. Olketa karikil an bon blo olketa breke. Olketa save siki from wari an stres. Samfala woman trae tu fo kilim olketa seleva.

Olketa pikinini wea lukim vaelens olketa save fraet an stress fo gud. Olketa bae no save do gud lo skul. Kaen ia save spoelem laef blo olketa an bae no save duim eniting gud fo famili o kominiti.

Olketa boe wea bik kam insaed lo haus wea vaelens save hapen olowe, bae olketa tu save raoa an faetim waef blo olketa bikos olketa lanem dat vaelens hem oraet.

Olketa gele bae laek fo maritim vaelent man bikos olketa lukim dat hem oraet fo hasban blo olketa fo kilim olketa.

Bae vaelens hem gohet lo olketa next generation.

Bat iu save help fo endim vaelens distaem, an mekem hem no gohet lo next generation.



Domestik vaelens hem save spoelem laef blo evriwan insaed famili.

IU SAVE HELP FO STOPEM

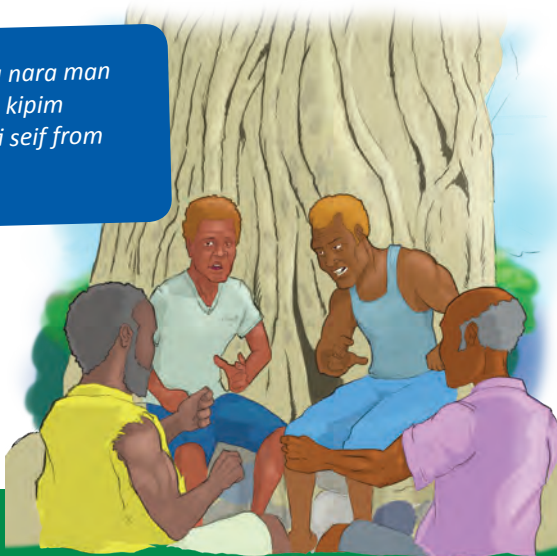
Mekem disison tude fo protektim evri woman an pikinini lo famili blo iu an famili blo olketa wantok.

Taem iu protektim olketa woman an pikinini:

- Olketa famili blo iu an olketa pipol lo komuniti blo iu bae luk ap hae lo iu.
- Bae komuniti lukim iu osem wan stron lida insaed famili blo iu, an bae olketa kam lo iu fo advaes.
- Ful famili blo iu bae stap helti lo bodi, maen an spirit.
- Famili blo iu bae stap an waka tugetha fo evriwan kam ap gud lo laef.
- Iu tisim olketa pikinini dat olketa strong man no save hitim o spoelem olketa woman.

*Tok weitem olketa nara man
abaot hao iu save kipim
famili an komuniti seif from
domestik vaelens.*

Lanem wat law hem sei. Tisim nara pipol wae domestik vaelens hem nogud samting.



DOMESTIK VAELENS

Iu save duim staka samting fo helpem olketa woman insaed famili o wantok blo iu wea garem domestik vaelens.

- Askem olketa woman if domestik vaelens hem hapen insaed haus. Herem olketa an som dat iu kea abaot laef blo olketa.
- Bilivim hem taem hem talem iu dat olketa kilim o reipim hem.
- Iu mas tingim dat enikaen man save duim domestik vaelens. Hao man hem akt oatsaed haus hem no semsem olsem hao hem akt insaed lo haus.
- Talem hem dat 'iu kea' an hem no rong blo woman. Talem hem dat iu no laekem domestik vaelens fo hapen insaed famili blo iu.
- Givim hem seif ples fo stap sapos hem nid fo go aot from haus.
- Helpem hem fo go from man wea hem vaelent if hem laekem.
- Go weitem hem fo getem help fo stopem domestik vaelens.

Wanfala list lo olketa ples iu save go fo help hem bihaen disfala buka.



DOMESTIK VAELENS EN LAW

Solomon Aelans **Family Protection Act** (2014) mekem domestik vaelens wanfala kraem.

Sapos olketa lo courts faendem eniwan hem gilty lo domestik vaelens, bae court save sendim hem go lo peresin o makem hem paem faen.

Law ia odam olketa polis, **Authorised Justices** en olketa courts fo kipim famili seif from domestik vaelens.

Authorised Justices hemi lokol court memba wea stap insaed lo komuniti blo iu. **Authorised Justices** save givim **Protection Order** fo woman fo mekem man hem stop fo duim vaelens.

Wanem nao Protection Order?

Protection Order hem wanfala oda from Authorised Justice o court. Oda ia hem telem man wea kosim vaelens fo stop. Sapos hem no folom oda ia, bae hem save go lo prison.

Go weitem woman lo famili o wantok fo tekem Protection Order.



Protection Order ia hem fo kipim famili seif.

TINGTING ABAOT DOMESTIK VAELENS WEA HEM NO TRU

Staka aedia abaot domestik vaelens hem no tru. Hem gud fo iu save wat nao hem tru.

No bisnis blo mi ia. Diswan hem no tru. Hem bisnis blo iu if eni man insaed famili blo iu hem iusim domestik vaelens. Laef blo olketa woman hem no seif. Hasban bae save kilim hem dae.



Raoa blo tufala hem problem blo hasban an waef seleva. Diswan hem no tru.

Hem no problem blo tufala seleva, taem woman lo famili o wantok blo iu olketa spoelem o kilim hem. Hem rong an hem brekem law.

Man wea baem braed praes fo waef blo hem ia, so hem stret nomoa fo hem tisim waef blo hem. Diswan hem no tru.

Nomata man baem waef lo braed praes hem no minim dat hem garem raet fo kilim waef blo hem. Hem no stret for woman ia fo ting dat hem oraet fo hasben blo hem fo kilim hem bikos hem baem lo braed praes.

Samfala woman fitim nomoa fo olketa kilim olketa. Hem rong blo olketa ia. Olketa nao mekem man blo olketa fo kros. Diswan hem no tru.

Olketa man save kontrolem kros blo olketa. Man wea hem vaelent, hem seleva nao laek fo hitim woman. Hem no save hitim olketa frems blo hem o olketa pipol wea waka weitem hem. Hem seleva laek fo hitim waef blo hem.

KWESTEN ABAOT DOMESTIK VAELENS

Waswe, olketa man safa from domestik vaelens tu?

Ia, man save safa from domestik vaelens tu. Bat lo Solomon Aelans, staka man nao save iusim strong an pawa blo olketa fo spoelem waef, pikinini an olketa nara pipol insaed famili.

Waswe, law ia givim staka raet fo woman winim man?

Nomoa. Family Protection Law ia hem fo kipim evriwan insaed famili seif. Law hem sei evriwan semsem. Evriwan garem raet fo stap seif insaed haus blo olketa.

Waswe, man save go tekem Protection Order tu?

Ia, eniwan wea olketa duim domestik vaelens lo hem save go tekem Protection Order.

Waswe, domestik vaelens save spoelem man wea hem vaelent?

Ia, domestik vaelens save spoelem man wea save iusim vaelens lo famili blo hem.

Bae famili an komuniti blo hem no ting hae lo hem. Bae waef an pikinini no laekem hem. Hem save go lo peresin tu.



Waswe, samfala kaen domestik vaelens hem oraet?

Nomoa. Evri kaen domestik vaelens hem brekem law. Man save go lo prison fo eni kaen lo domestik vaelens. Man save go lo prison fo long taem:

- If hem kilim eniwan lo famili lo ae blo olketa pikinini.
- If hem duim domestik vaelens evritaem.
- If hem kilim waef blo hem taem hem babule.
- If hem duim domestik vaelens lo eniwan hem diseibol.
- If hem duim domestik vaelens taem hem daranga o iusim drag.

Wanem nao man save duim if hem barava kros tumas an laek fo kilim famili blo hem?

- Hem save go aot from haus an duim olketa nara samting osem kat faewud.
- Hem save go stori weitem eniwan lo vilij wea save helpem hem fo daonim kros blo hem.
- Hem save talem aot kros blo hem lo we wea bae no kosim domestik vaelens.

Domestik vaelens no save stretem problem insaed haus, hem mekem problem fo kamap biki.



WEA FO GO FO HELP

Olketa man save stopem domestik vaelens an lukafta evri woman an pikinini insaed famili blo olketa. Olketa famili wea nidim help fo stopem domestik vaelens save kasim olketa grup olsem:



Authorised Justice (AJ) wea stap insaed vilij blo iu
SAFENET Emergency Helpline (free call) – 132
Family Support Centre – 20 619
Christian Care Safe House – 22 801
Seif Ples Crisis Centre – 24 677
Public Solicitor Office – 28 406
Department of Social Welfare – 20 686
Police Protection Unit – 23 666
Ambulance or Hospital Emergency – 23 600
Eni lokol grup lo vilij o sios.



Pacific
Community
Communauté
du Pacifique

